



İZMİR  
KÂTİP ÇELEBİ  
ÜNİVERSİTESİ  
2010

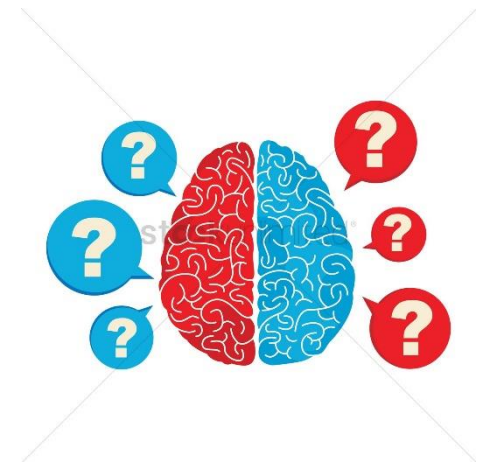


# GENEL PROJE EĞİTİMİ

*İstatistik, Danışmanlık, Ölçme ve Değerlendirme Uygulama ve  
Araştırma Merkezi*

**Öğr. Gör. Dr. Berhan ÇOBAN**

- ❑ **Proje Tanımı, Çeşitleri**
- ❑ **Proje Yönetimi**
- ❑ **Proje Süreci;**
  - Başlatılması,**
  - Planlanması,**
  - Yürütülmesi,**
  - Kontrolü ve Kapatılması**
- ❑ **Proje Yönetimi Araç Ve Teknikleri**
- ❑ **Ulusal Ve Uluslar Arası Proje Veren Kurumlar**



## Proje Nedir?

- Belli hedeflere ulaşmak için

[hedef]



- Belirli bir süre içinde

[zaman]



- Belirli bir bütçe ile

[finansman]



- Planlanmış faaliyetler topluluğu



## NEDEN PROJE HAZIRLANIR?

- Eğitim ortamlarını zenginleştirmek,
- Mesleki bilgiyi artırmak,
- Belirli alanlarda deneyim kazanmak,,
- Bilgi ve deneyimi paylaşarak artırmak,
- Teknolojik gelişmeleri ve yeni yöntemleri izlemek, kullanmak,
- Yeni iş fırsatları yaratmak,
- Sosyal ihtiyaçları karşılamak,
- İş alanı yaratmak.

**PROBLEM**



## İYİ BİR PROJENİN ÖZELLİKLERİ

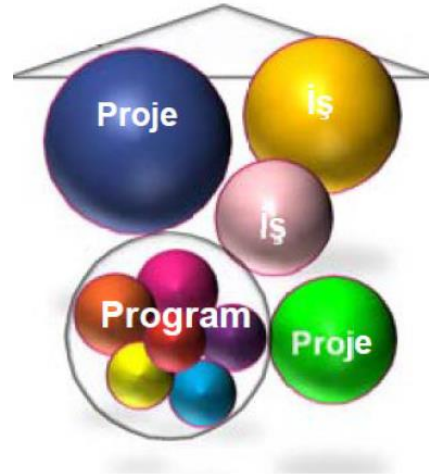
Spesifik  
Ölçülebilir  
Gerçekçi  
Ulaşılabilir  
Süresi belli

POLİTİKA

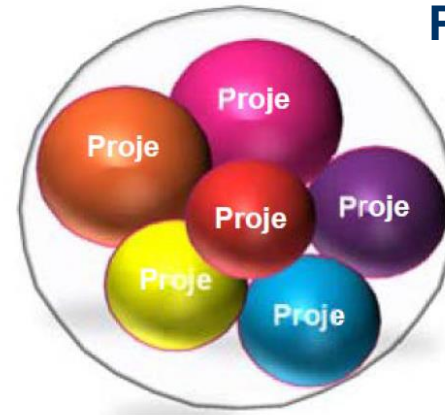
PROGRAM

PROJE

FAALİYET



Politika



Program

Temel olarak proje kısıtları aşağıda bulunan ancak aşağıdakilerle sınırlı olmayan başlıklarda maddelenebilir<sup>11</sup>:

1. Kapsam (Scope)
2. Kalite (Quality)
3. Zaman (Schedule)
4. Bütçe (Budget)
5. Maliyet/Kaynaklar (Resources)
6. Riskler (Risks)

## Proje Çeşitleri

- Bilimsel **Projeler**
- Mesleki Eğitim **Projeleri**
- Koruma ve Restorasyon
- Ulusal/Uluslararası **projeler**
- Kültür/Sanat/Spor **Projeleri**
- Araştırma **Projeleri**
- Mimarlık/Mühendislik **Projeleri**
- Sosyal **Projeler**
- Destekleme/Geliştirme **Projeleri**
- Öğrenci **Projeleri**
- Kısa Süreli Projeler
- Uzun Süreli Projeler

## TÜBİTAK PROJELERİ

[1000 - Üniversitelerin Araştırma ve Geliştirme Potansiyelinin Artırılmasına Yönelik Destek Programı](#)

[1001 - Bilimsel ve Teknolojik Araştırma Projelerini Destekleme Programı](#)

[1002 - Hızlı Destek Programı](#)

[1003 - Öncelikli Alanlar Ar-Ge Projeleri Destekleme Programı](#)

[1004 - Mükemmeliyet Merkezi Destek Programı](#)

[1005 - Ulusal Yeni Fikirler ve Ürünler Araştırma Destek Programı](#)

[1007 - Kamu Kurumları Araştırma ve Geliştirme Projelerini D.P.](#)

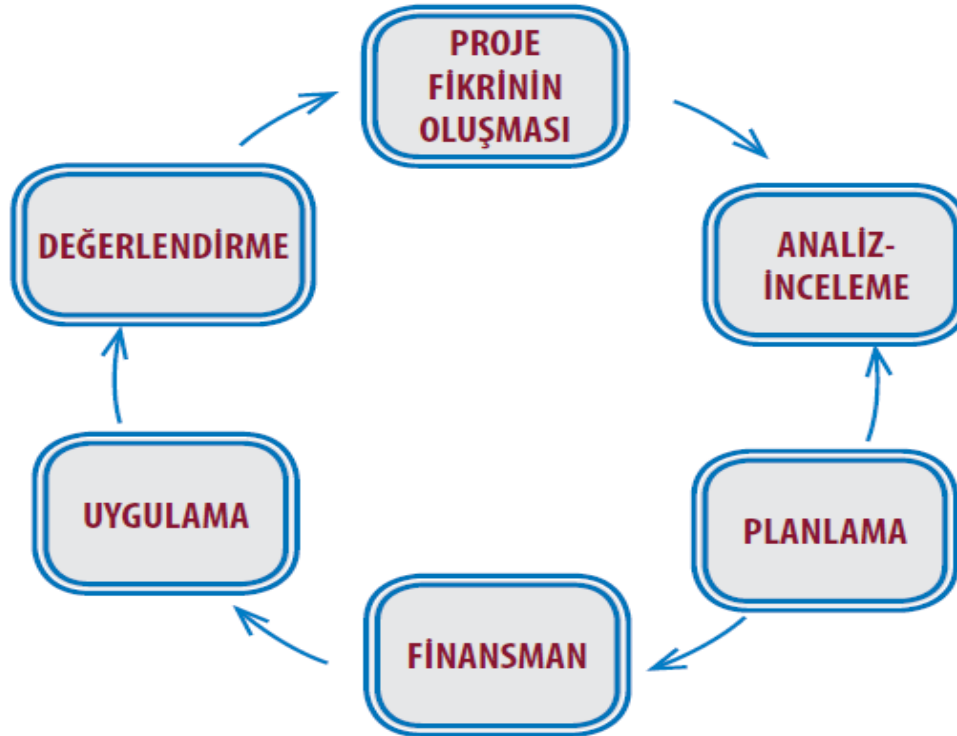
[3001 - Başlangıç Ar-Ge Projeleri Destekleme Programı](#)

[3501 - Kariyer Geliştirme Programı](#)

[3005 - Sosyal ve Beşeri Bilimlerde Yenilikçi Çözümler Araştırma Projeleri Destek Programı](#)

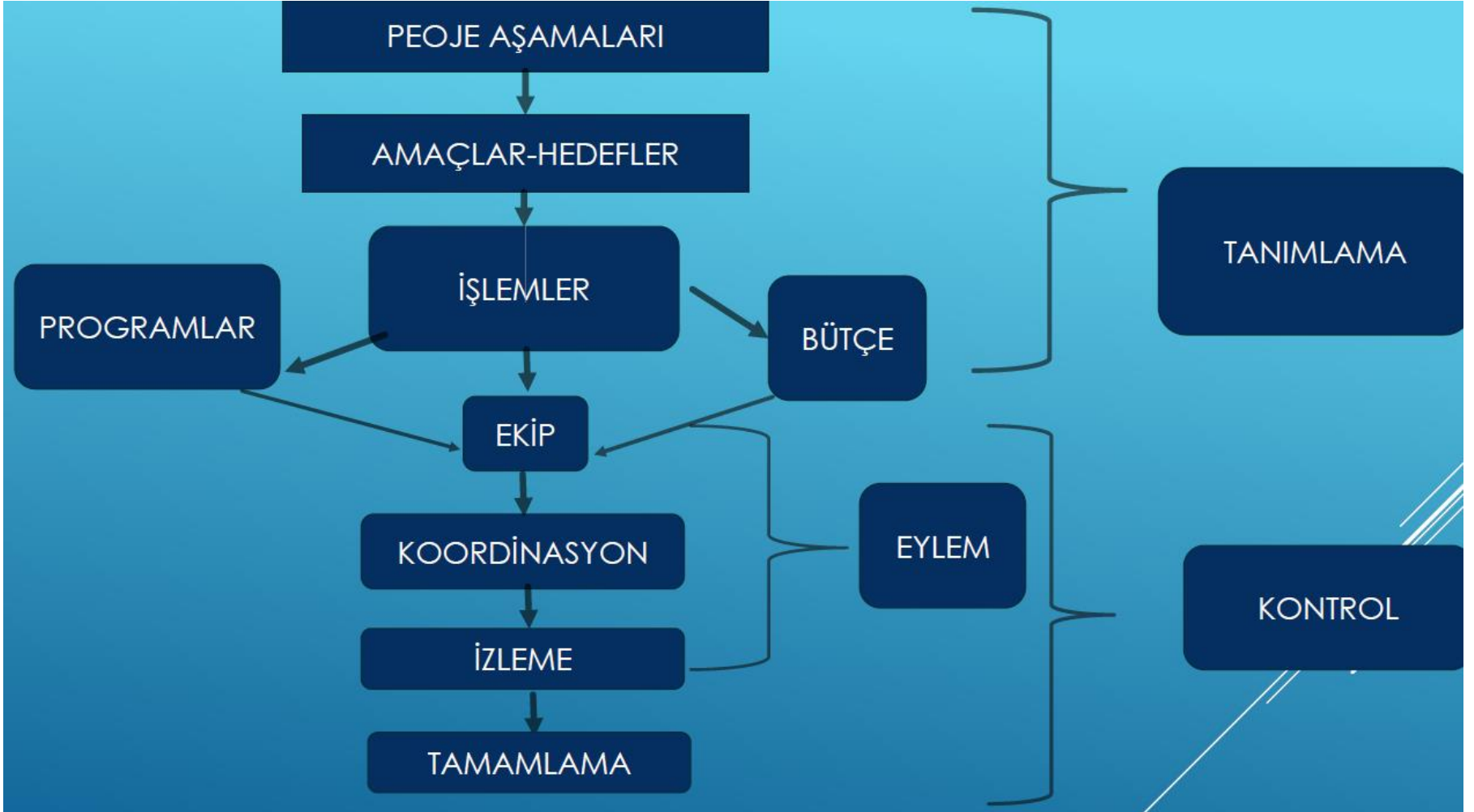
## Proje Döngüsü Yönetimi

Bir proje fikri geliştirirken kullanılan yöntemlerden biri de “Proje Döngüsü Yönetimidir” (Project Cycle Management-PCM). Projelerin planlaması ve yürütülmesi, “Proje Döngüsü” adı verilen ve birbirini takip eden 6 aşamada gerçekleştirilir.



20

Bir projenin fikir olarak doğuşundan hazırlanmasına, analizine, onaylanmasına, uygulanması ve değerlendirilmesine kadar geçen sürece **PROJE DÖNGÜSÜ**, bu döngü çerçevesinde yapılan faaliyetlerin bütününe ise **PROJE DÖNGÜSÜ YÖNETİMİ** denmektedir.



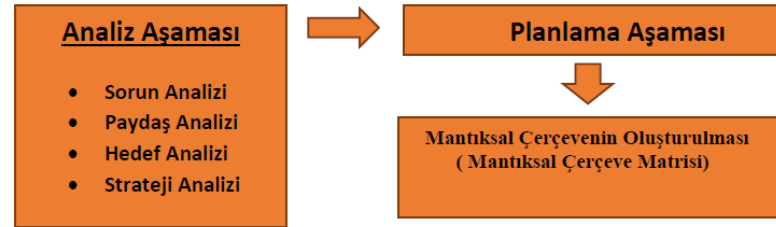


## Analiz İnceleme

Proje döngüsü yönetiminin en önemli prensiplerin

- Durum analizi,
- sorun analizi,
- hedef analizi,
- strateji analizi,
- paydaş analizinin

yapılması ve projenin genel hedef ve amacının belirlenmesi adımlarını kapsar.



Kurumunuzun bu sorunlara yönelik geliştirdiği yaklaşımlar neler olabilir?  
Hangi sorun sizi en çok rahatsız ediyor?

Hangi sorunu çözmek için çalışmak, proje geliştirmek istiyorsunuz?

Bu soruların yanıtlarını bulduktan sonra, üzerinde proje yapıp, çözmeye niyetlendiğimiz sorunumuza ait mevcut durumu hep birlikte değerlendirmemiz gerekiyor.

## Planlama

Proje aktivitelerinin zaman ve sıra kriterlerine göre planlanmasını içerir.  
Paydaşlar, bütçe hareketleri vb. eklenebilir.

Faaliyet	AYLAR												Uygulama birimi	
	1	2	3	4	5	6	7	8	9	10	11	12		
Hazirlik faaliyeti 1 (baslik)														Yerel ortak 1
Uygulama faaliyeti 1 (baslik)														Basvuru sahibi
Hazirlik Faaliyeti 2 (baslik)														Yerel ortak 2
vs.														

## Proje Uygulama Planı Teknikleri

- GANTT Şeması (Termin Planı)
- CPM (Kritik Yol Metodu)
- PERT (Program Değerlendirme ve İnceleme Tekniği)

## Finansman

Proje içerisinde yapılması planlanan faaliyetlerin, alımların, personeli giderlerinin vb. tüm gelir- gider kalemlerinin yer aldığı bölüm. Gerçekçi, hesap verilebilir olmalıdır.

### Proje Tahmini Bütçesi

	Bütçe Kalemleri	Beklenen Dış Mali Destekler (TL.)	Proje Sunan Kurumun Katkısı (TL.)	Toplam (TL.)
1.	Proje elemanları	4,800		4,800
2.	Danışman kişi ve kurumlar	2,000		2,000
3.	Saha çalışmaları	2,850		2,850
4.	Şehirlerarası seyahat	1,800		1,800
5.	Eğitim malzemeleri	6,100		6,100
6.	Eğitim ve toplantı	3,275		3,275
7.	Ekipman	4,700	12,500	18,600
8.	Ofis giderleri	,700	,350	1,050
9.	Proje tanıtımı ve kapasite geliştirme	1,500		1,500
10.	Beklenmeyen giderler	,500		,500
11.	Toplam	28,225	12,850	41,075

Tablo 5.1: Proje bütçe örneği

## Uygulama

Proje aktivitelerinin zamanında uygulanmasını ifade eder.  
Her aktivite için alt yapının hazırlanması, bütçenin ayrılması ilgili hedeflere ulaşıp ulaşılmadığı not edilmelidir.



## Proje Değerlendirme

İç ve Dış Değerlendirme ile süreç içerisinde projenin performansı sürekli ölçülmeye çalışılır.

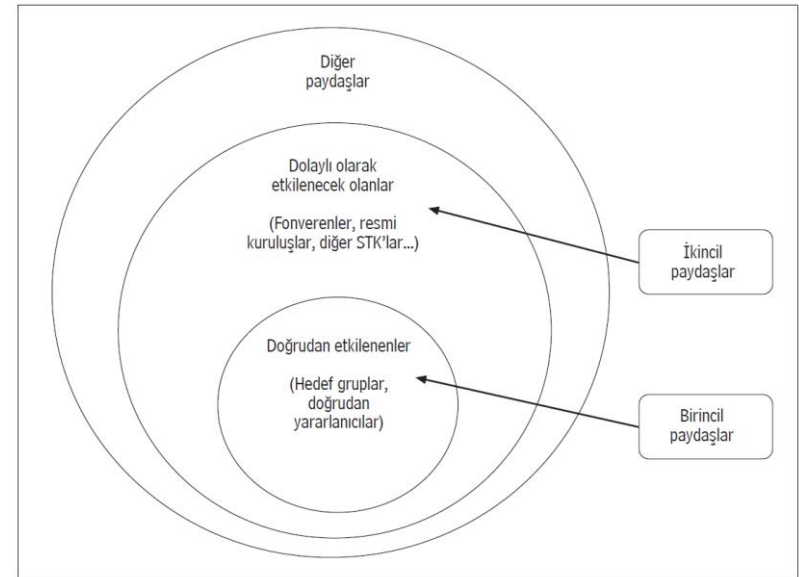
## DEĞERLENDİRME SÜRECİ

### 1. Ön inceleme

- İdari kontrol (İdari kontrol listesi)
- Uygunluk kontrolü (Uygunluk kontrol listesi)

## TEKNİK VE MALİ DEĞERLENDİRME

- Mali kapasite ve yönetim kapasitesi
- İlgililik
- Yöntem
- Sürdürülebilirlik
- Bütçe ve maliyet etkinliği



## Proje İzleme Değerlendirme

**İzleme**, bir projenin uygulama süresi boyunca sürekli ve sistemli olarak veri ve bilgi toplama sürecidir. Toplanan bilgi, projenin düzenli olarak gözden geçirilmesi için kullanılabilir. Böylelikle gerekli düzenlemeler, proje devam ederken gerçekleştirilebilir.

**Değerlendirme** ise bir öğrenme ve yönetme aracıdır. Gelecekte yapılacak işleri iyileştirmek için gerçekleşeni yargılama ve değerlendirme sürecidir.

**Ölçme**, analiz ve değişimi yorumlamanın yanı sıra, hedeflerin ne kadarının gerçekleştirildiği ve başlangıçta olabileceklerle ilgili olarak yapılan kabullerin doğru olup olmadığına da, değerlendirmeye karar verilir.

**Değerlendirme** üretilen dönüşümün etkisi, verimliliği ve sürdürülebilirliği gibi konularda da yargıya varmamızı sağlar.

## Raporlama ve Kapanış

Tüm projenin özetlendiği, hedeflere ulaşma başarısının ifade edildiği, yeni farklı proje fikirlerinin tartışıldığı, eksikliklerin yada yapılamayan aktivitelerin nedenlerinin sunulduğu, elde edilen sonuçların hedef kitle üzerindeki etkilerinin belirtildiği bölümdür.



TÜBİTAK,

KOSGEB,

Kalkınma Ajansları,

Sanayi Odaları

Bakanlıklar,

Vakıflar,

Avrupa Birliği,

Türkiye Ulusal Ajansı,

Sivil toplum Örgütleri

**Dünya Bankası,**



**Proje nedir?**



## Çalışmaların proje ile yapılmak istenmesi

Faaliyetleri belirli bir hedefe yönlendirir

- Zaman ve kaynak planlamasına olanak sağlar
- İzleme ve değerlendirmeye olanak sağlar
- Kaynak bulunmasına yardımcı olur
- Hedeflere ulaşmasının önündeki risklere ve engellere ilişkin bilgi sahibi olunmasını ve önlem alınabilmesine olanak sağlar
- Fikrin anlatımını ve faaliyetlere katılımı kolaylaştırır
- Sonuçların sürdürülebilirliğini artırır

## Proje yönetiminde belli başlı başarısızlık nedenleri şunlardır:

- Standart süreçlere dayanan bir proje yönetim metodolojisinin uygulanmaması
- Mevcut durumun yetersiz analizi
- Projenin hedef gruplarla ilgili olmaması ve bu nedenle benimsenmemesi
- Proje sahibi kurumun / kuruluşun konuya ilgisinin zayıflığı
- Üst yönetimin ilgi ve desteğinin olmaması
- Yöneticilerin ortaya konmuş hedefleri paylaşmaması
- Ortaya çıkacak ürün veya hizmetin gerçek anlamda müşterisinin olmaması
- Teknik yöneticilerin sistem için gerekli iş nedenlerini algılayamaması



**Proje adı:** İyi ki Varsın

**Proje tanıtımı:** Öğrencilerimizin eğitim-öğretim ortamına katılımını artırmak ve dünyada tek olduklarının farkına varmalarını sağlayacak en önemli anlarından biri olan doğum günlerini hatırlatarak onlarla bu günü yaşamak ve yalnız olmadıklarının farkına vardırarak

1. **Proje yöneticisi:** Duygu ERKOL (Fen ve Teknoloji Öğretmeni)
2. **Telefon ve mail adresi:** 0 500 123 45 67, abcdefghij111@gmail.com
3. **Projenin başlatılma gerekçeleri:**  
Öğrencilerimizin kendilerini okulun bir parçası olarak görmediklerini düşündüğümüzden onlara aidiyet duygusu ve sorumluluğunu kazandırmak
4. **Projenin amacı:**  
Okulumuzda öğretmen ve öğrenci yakınlaşmasını en üst seviyeye çıkararak tüm öğrencilerimizin doğum günlerini hatırlamak ve o günü hayatlarında anlamlı bir iz bırakacak bir duygu seline dönüştürmek
5. **Projenin hedefleri:**
  - a. Projemizin ana hedefi öğrencilerimizin tümünün doğum günlerini kutlamak
  - b. Aidiyet duygu ve sorumluluğunu geliştirmek
  - c. Bu sayede okulunu seven, koruyan ve başarı için özveri ile çalışan bireyler yetiştirmek
6. **Proje çıktıları ve başarı ölçütleri:**
  - a. Öğrenciler okula sürekli devam edecekler (devamsızlık oranında düşüş)
  - b. Okul araç gereçlerinin daha uzun ömürlü hâle gelmesi (tamir gören araç gereç sayısında düşüş, kullanılıp atılan malzeme oranında azalma)
  - c. Orta öğretime geçiş sınavlarındaki başarıda artış
  - d. Öğrencilerin aidiyet duygusunun gelişmesi sayesinde kendilerini ifade etme becerilerinde artış

- e. Olumsuz öğrenci davranışlarında azalma
- 7. Projenin hedef kitlesi:** Tüm öğrenciler
- 8. Projenin işleyişi:**
- Okul yönetiminden öğrencilerin doğum tarihlerini gösterir listenin temini
  - Listelerin sınıf öğretmenlerine verilmesi
  - Velilerin telefon veya mail adreslerinin tespiti
  - Doğum günü listelerinin sınıflarda ve okul duyuru panosunda ilanı
  - Doğum günü kutlanacak öğrencilere kutlama programının hazırlanıp uygulanması
  - Velilere telefon veya uyarı mesajı ile çocuklarının doğum günü olduğunu hatırlatıp tebrik etmek
- 9. Tahmini zaman:**  
Projenin başlangıç tarihi: 11.02.2013  
Projenin bitiş tarihi: 01.06.2014
- 10. Tahmini maliyet:** Düzenlenecek kutlamalar ve hediye alımları için okul aile birliğinin desteği ile yaklaşık 1000 TL
- 11. İş birliği yapılacak kurum ve kuruluşlar:**
- Okul aile birliği
  - Hayırsever vatandaşlar
  - İlçe esnafları
- 12. Kaynaklar:**
- İç kaynaklar: Okul aile birliği ve öğrenci velileri
  - Dış kaynaklar: Köyümüzün varlıklı aileleri ve dış ülkelerde yaşayan insanlarımızdan elde edilecek gelir
- 13. Riskler:**
- Projenin hedeflenen zaman içerisinde bitmesi sürecinde projeyi uygulayan öğretmenin



tayinin çıkması

2. Kaynak bulmada yaşanacak olumsuzluklar

3. Yaz tatillerine gelen doğum günlerinde kutlamaların aksaması

### **YENİLİKÇİ VE ÖZGÜN YÖNLERİ**

Bu proje; öğrenci ve velilerin okulu benimsemelerini, dünyada tek ve özel olduklarının bilincine varmalarını sağlayacak, İlçe Milli Eğitim Müdürlüğünün uyguladığı “Her Çocuk Özeldir.” projesine taban oluşturacak özgün bir projedir.



İZMİR  
KÂTİP ÇELEBİ  
ÜNİVERSİTESİ  
2010  
İSLAMİ İLİMLER FAKÜLTESİ



*İstatistik, Danışmanlık, Ölçme ve Değerlendirme Uygulama ve  
Araştırma Merkezi*

**Thanks for attention**



**Öğr. Gör. Dr. Berhan ÇOBAN**

**[berhan.coban@ikcu.edu.tr](mailto:berhan.coban@ikcu.edu.tr)**